


Cécile TYBIN

4<sup>ème</sup> année de recherche sous la direction de Benjamin MOIGNARD, Laboratoire EMA



# *Etude de la mobilité des personnels éducatifs exerçants en zone rurale*

*Une enquête au cœur de mon travail de thèse*

19 et 20 octobre 2021

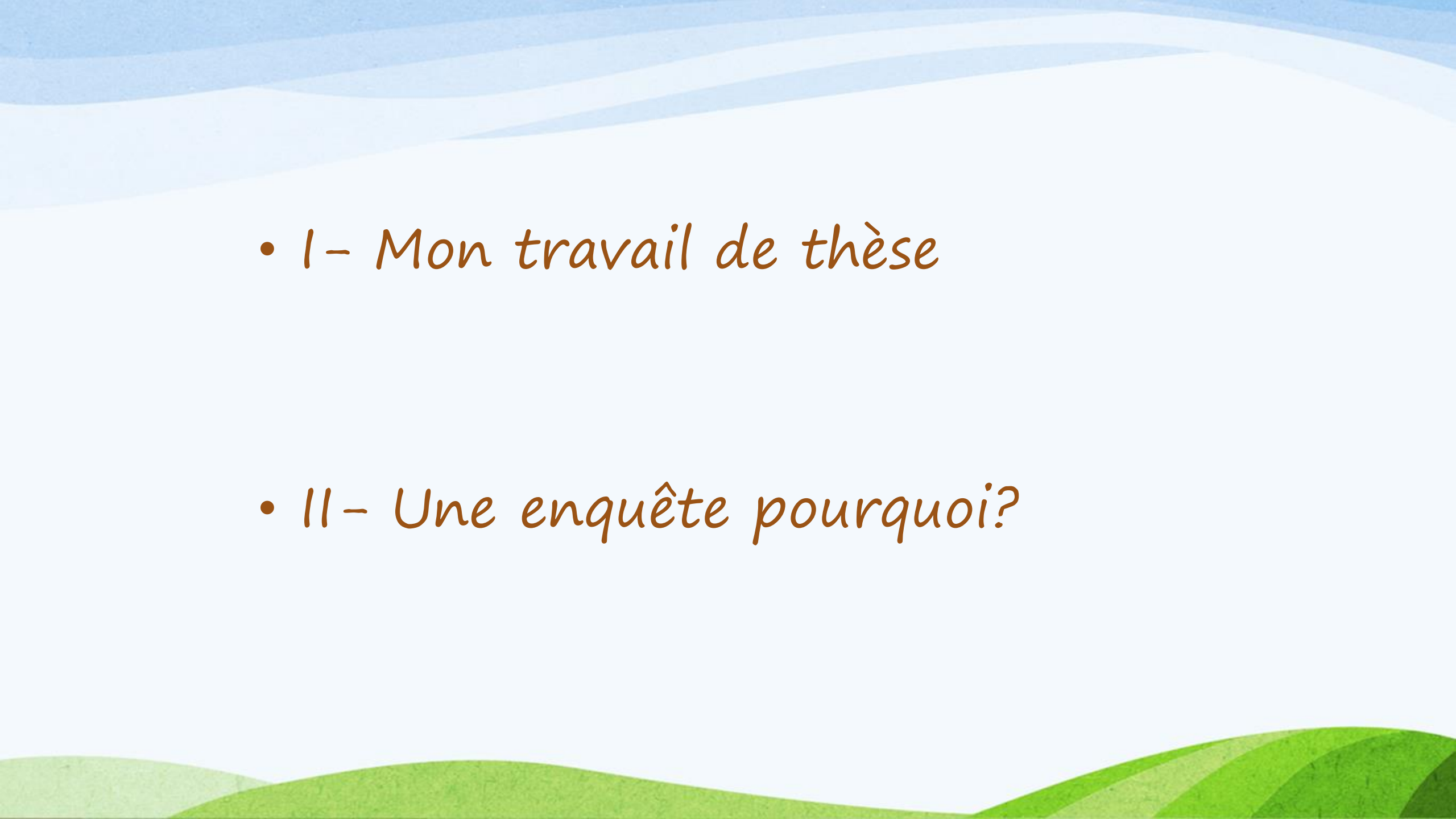
Séminaire de l'Observatoire Education et Territoires

MRSH, université de Caen Normandie



**ACADÉMIE  
DE DIJON**

*Liberté  
Égalité  
Fraternité*

- 
- I – Mon travail de thèse
  - II – Une enquête pourquoi?

## *Mon sujet...*

**Des équipes engagées pour la réussite scolaire en milieu rural.**

**Trajectoires, contextes, enjeux, et pratiques locales en lycée.**

## 1 - Mon travail de thèse

# Mon sujet...

L'équipe éducative ce n'est pas que les enseignants...

Comment les adultes des équipes éducatives collaborent-ils?

**équipes**

**réussite scolaire**

Résultats aux évaluations?  
Aux examens?  
Orientation post-3<sup>ème</sup> et post-bac?  
Égalité des chances?

**milieu rural**

Le lycée rural existe-t-il?

Entre définition et perception des acteurs

## Mon terrain...

# Rural?

**Deux lycées situés dans la frange rurale de l'académie de Créteil:**

- Lycée dit « Du bord »
- Lycée dit « des champs »

**Deux lycées situés dans l'académie de Dijon:**

- Lycée dit « Du milieu »
- Lycée dit « Du Comté »

Lycée du bord 8\_UDNS

Lycée des champs 7\_UPPD

Lycée du milieu 5\_UBRG

Lycée du comté 5\_UBRG



# Mon matériau...

**Fiches APAE**

**Diagnostic d'arrivée des chefs  
d'établissement**

**Rapports d'incidents du 15 nov au 15 déc,  
rédigés par les équipes éducatives**

**Répartition des élèves sur leurs  
communes de résidence**

**Pour le 77, 10 ans d'archives de PQR sur  
les 2 lycées**

**Des entretiens semi directifs, 12 par lycée**

## **Entretiens:**

- Chef
- CPE
- Un personnel administratif
- l'agent de loge ou un autre agent
- 2 AED
- 6 enseignants (3 hommes, 3 femmes, 3 anciens, 3 récemment arrivés, 3 présents depuis plus de 5 ans).

Domaine 1: Vie et bien-être de l'élève, la spécificité du climat scolaire

Domaine 2: Les chances de réussite des élèves

Domaine 3: Acteurs et leurs trajectoires

Domaine 4: L'établissement dans son environnement, lycée rural ?

## *Point d'étape...*

Collecte sur les 2 premiers lycées terminée début juillet 2021

Collecte sur les 2 autres lycées septembre, octobre 2021

## *Et une enquête en cours...*



## 11- Une enquête pourquoi?

- 1- Pour valider/ou pas une hypothèse
- 2- L'enquête
- 3- Premiers résultats



# Trajectoires en éducation

1 – Pour valider/ou pas une hypothèse

- Des processus psychosociaux sont en jeu dans le parcours scolaire de ces élèves. Les adultes de la communauté éducative pourraient jouer un rôle dans ce processus...
- Dans un effet miroir, que projettent-ils en termes de mobilité en direction de leurs élèves chez qui ils promeuvent cette même mobilité pour une poursuite d'étude voulue, ambitieuse et non subie?
- Y a-t-il une homologie de condition entre les adultes et les lycéens des espaces ruraux?

## 2 - L'enquête

# Trajectoires en éducation

Une enquête sphinx réalisée en deux temps:

- Une expérimentation Google forms sur 3 lycées du 77, 95 réponses
- Une extension avec Sphinx sur les établissements du second degré du département de Seine et Marne et tous les personnels de l'académie de Dijon soit 4 départements Yonne, Nièvre, Côte d'Or, Saône et Loire
- Du 13 juin au 10 juillet et une réouverture du 20 septembre au 22 octobre

## 2- L'enquête

# Trajectoires en éducation

Pour mieux vous connaître

**Quel est votre sexe?**

☐ Masculin

☐ Féminin

**Quelle est votre année de naissance?**

**Quel est le code postal de votre lieu de naissance?**

**Quel est le code postal de votre domicile actuel?**

## 2- L'enquête

# Trajectoires en éducation

Pour mieux vous situer

Quel est le RNE de votre établissement? Si vous travaillez en CIO, DSDEN, Rectorat notez le code postal de la ville par défaut.

Dans quel type d'établissement travaillez-vous?

- ☐ Lycée                      ☐ CIO                      ☐ Autre  
☐ Collège                      ☐ DSDEN  
☐ Ecole                      ☐ Rectorat

Si autre, précisez



## 2- L'enquête

# Trajectoires en éducation

Quel est le code postal de votre lieu de travail?

Avez-vous le sentiment de travailler dans un établissement rural?

☐ OUI

☐ NON

Qu'est-ce qui vous semble rural dans votre environnement de travail?

☐ L'établissement dans lequel je travaille

☐ Le département dans lequel je travaille

☐

Aucune de ces propositions, j'ai le sentiment de travailler dans un environnement urbain

☐ La commune dans laquelle je travaille

☐ L'académie dans laquelle je travaille

## 2- L'enquête

# Trajectoires en éducation

Votre trajectoire d'élève...

Quel est le code postal de l'école dans laquelle vous avez réalisé votre classe de CM2?

Quel est le code postal du collège dans lequel vous avez réalisé votre classe de 3ème?

Quel est le code postal du Lycée dans lequel vous avez réalisé votre classe de terminale générale ou technologique? (Si non concerné.e, répondre 0)

## 2- L'enquête

# Trajectoires en éducation

Votre trajectoire professionnelle en éducation...

Quel est le code postal de l'établissement dans lequel vous avez effectué votre premier poste?

Quel est le code postal de l'établissement dans lequel vous avez effectué votre second poste? (Si non concerné.e, répondre 0)

Quel est le code postal de l'établissement dans lequel vous avez effectué votre 3ème poste? (Si non concerné.e, répondre 0)

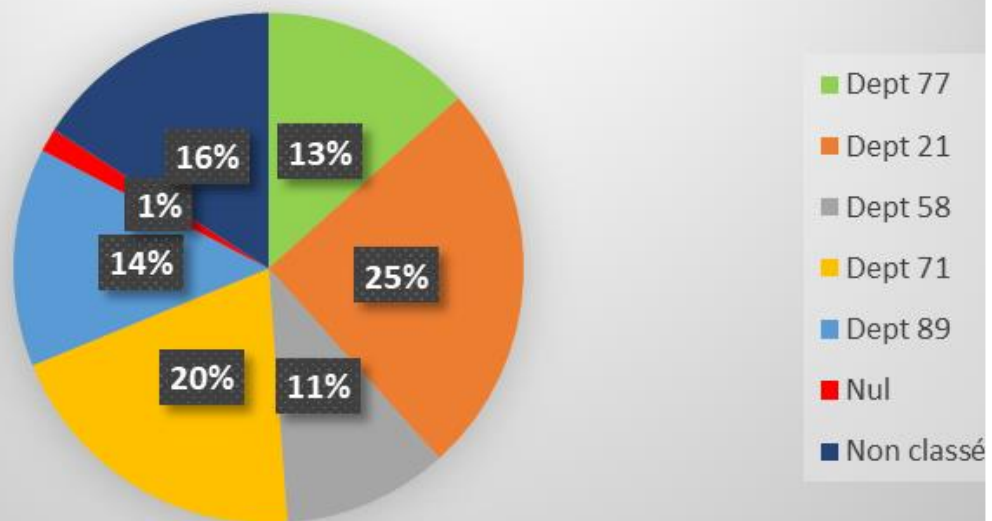
Quel est le code postal de l'établissement dans lequel vous avez effectué votre 4ème poste? (Si non concerné.e, répondre 0)

Quel est le code postal de l'établissement dans lequel vous avez effectué votre 5ème poste? (Si non concerné.e, répondre 0)

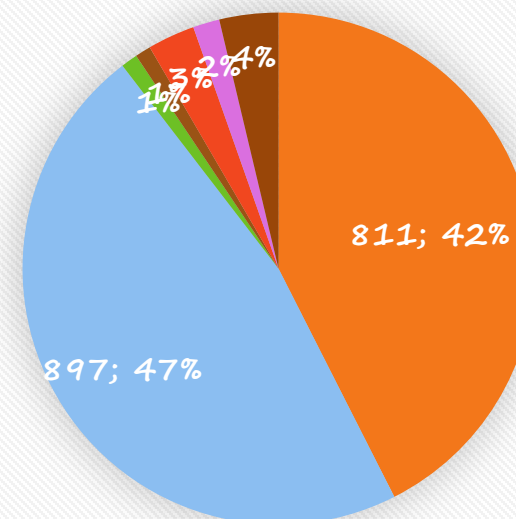
### 3 - Premiers résultats

1907 répondants le 17/10/2021

#### Département de travail des répondants



#### Lieu de travail des répondants



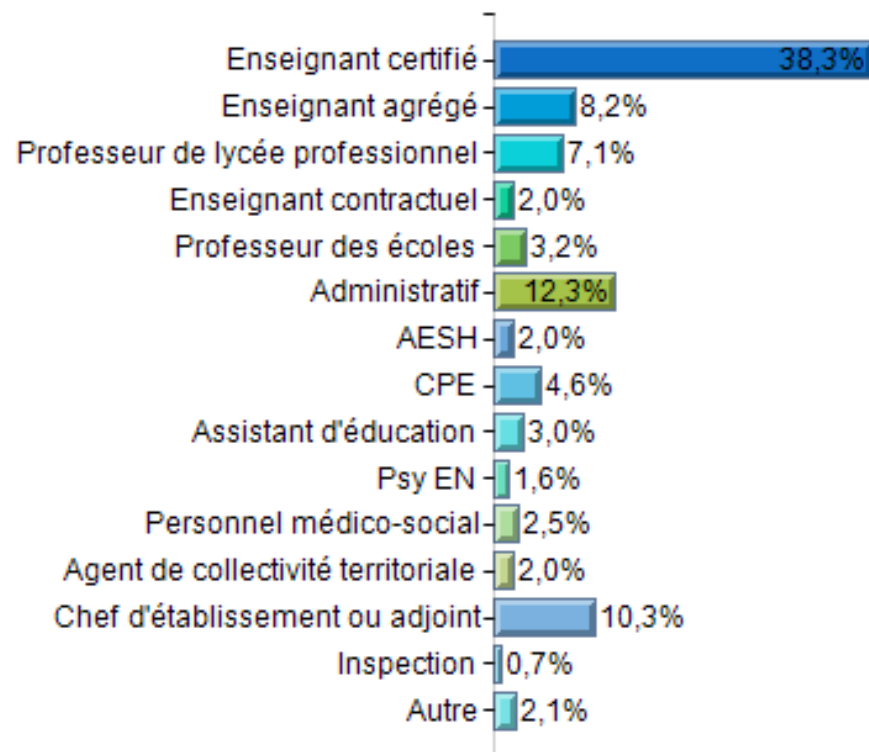
Collège Lycée DSDEN Ecole Rectorat CIO Autre



### 3 - Premiers résultats

#### 5. A quel corps de métier appartenez-vous?

Taux de réponse : **98,1%**

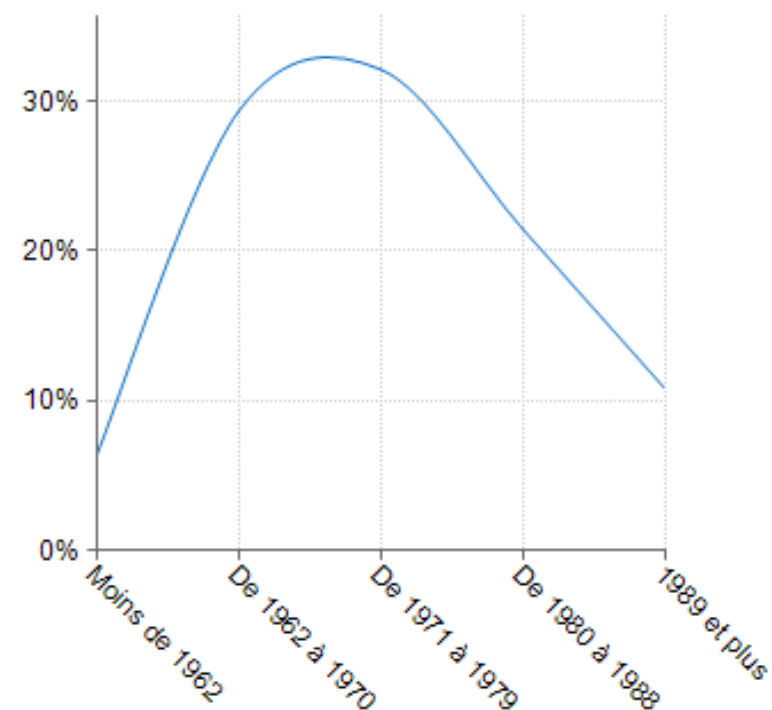


#### 4. Quelle est votre année de naissance?

Taux de réponse : **98,4%**

Moyenne = **1975,21** Médiane = **1974,00** Ecart-type = **9,68**

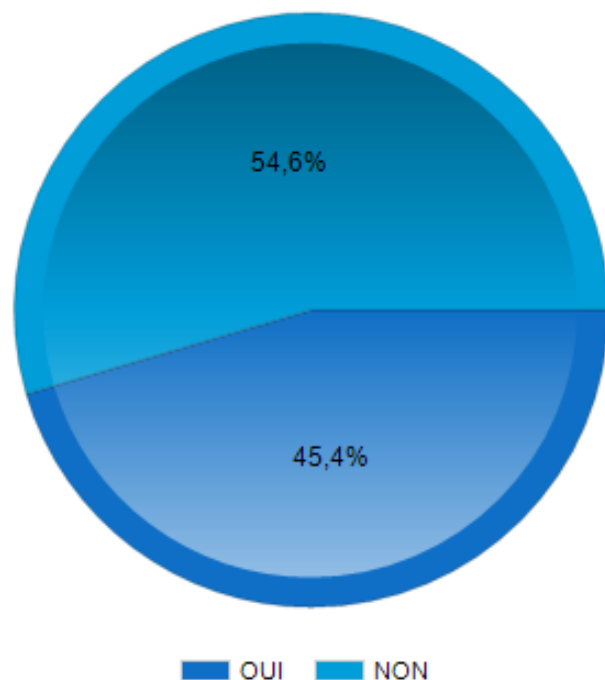
Min = **1953** Max = **2000**



### 3 - Premiers résultats

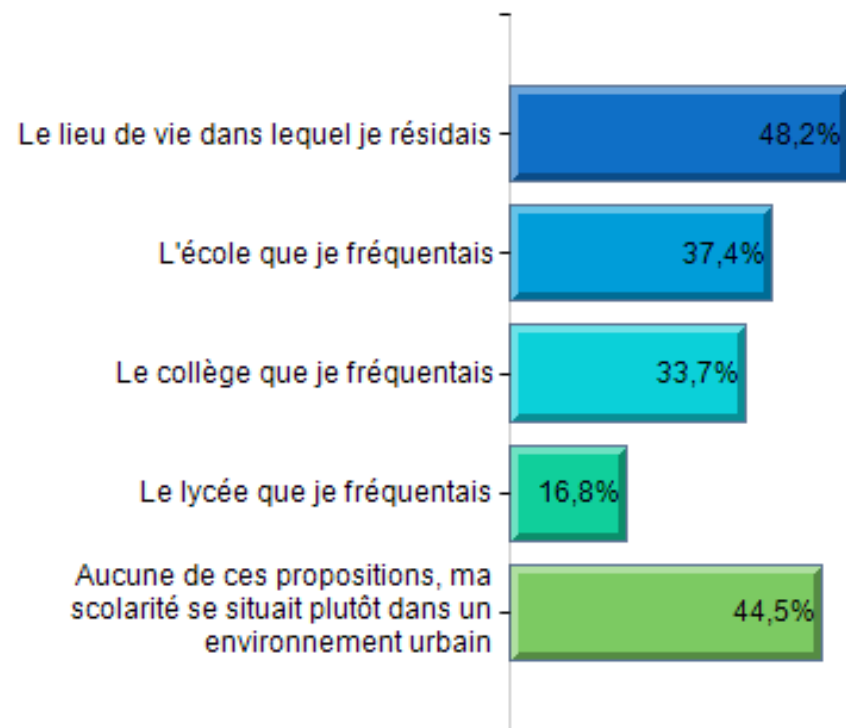
18. Avez-vous le sentiment d'avoir fait votre scolarité dans un environnement rural (école, collège, lycée)?

Taux de réponse : 97,5%



19. Qu'est-ce qui vous semble rural dans votre scolarité (école, collège, lycée)?

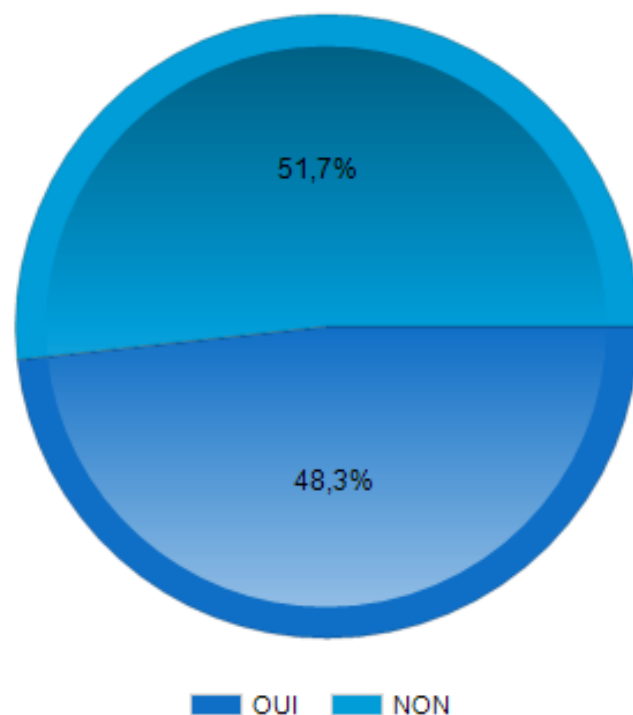
Taux de réponse : 95,6%



### 3 - Premiers résultats

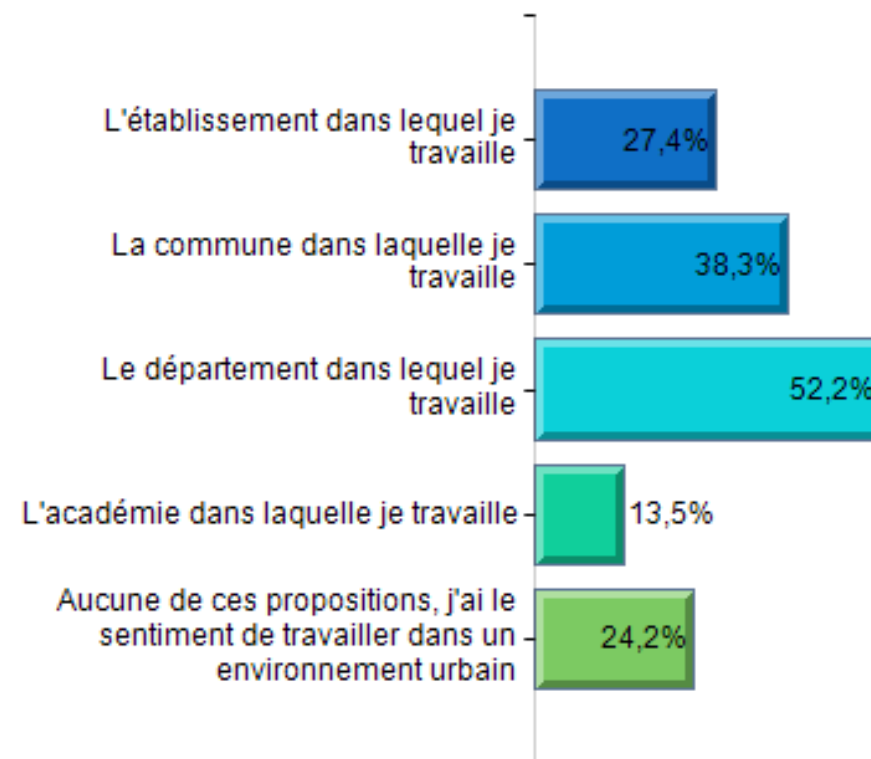
#### 32. Avez-vous le sentiment de travailler dans un établissement rural?

Taux de réponse : **98,0%**



#### 33. Qu'est-ce qui vous semble rural dans votre environnement de travail?

Taux de réponse : **96,5%**



### 3 - Premiers résultats

# Trajectoires en éducation

Faire parler les codes postaux...

		Codes couleurs recommandés pour les cartes			
Types de communes		Codes	RVB	CMJN	HEX
Rurale	Rurale éloignée très peu dense	1_RET	114/170/82	61/11/82/1	72AA52
	Rurale éloignée peu dense	2_REPD	193/220/167	31/0/44/0	C1DCA7
	Rurale périphérique très peu dense	3_RPT	66/115/184	78/51/0/0	4273B8
	Rurale périphérique peu dense	4_RPPD	114/175/221	58/19/2/0	72AFDD
Urbaine	Bourg	5_UBRG	235/180/212	6/39/0/0	EBB4D4
	Petite ville	6_UPVL	190/64/144	27/85/0/0	BE4090
	Urbaine périphérique peu dense	7_UPPD	244/190/103	4/29/66/0	F4BE67
	Urbaine dense	8_UDNS	3/59/82/0	3/59/82/0	EB8039
	Urbaine très dense	9_UTDS	198/27/24	15/99/100/5	C61B18

Géographie communale au 01/01/2018.  
Voir la rubrique "Méthodologie" pour des précisions sur la construction des types.

Rurale éloignée très peu dense

Rurale éloignée peu dense

Rurale périphérique très peu dense

Rurale périphérique peu dense

Bourg

Petite ville

Urbaine périphérique peu dense

Urbaine dense

Urbaine très dense

- Correspondance code INSEE-code postal-classement DEP
- Construction d'un indice de trajectoire (cumul des distances par individu)
- Etablir un lien entre trajectoire de vie et trajectoire professionnelle



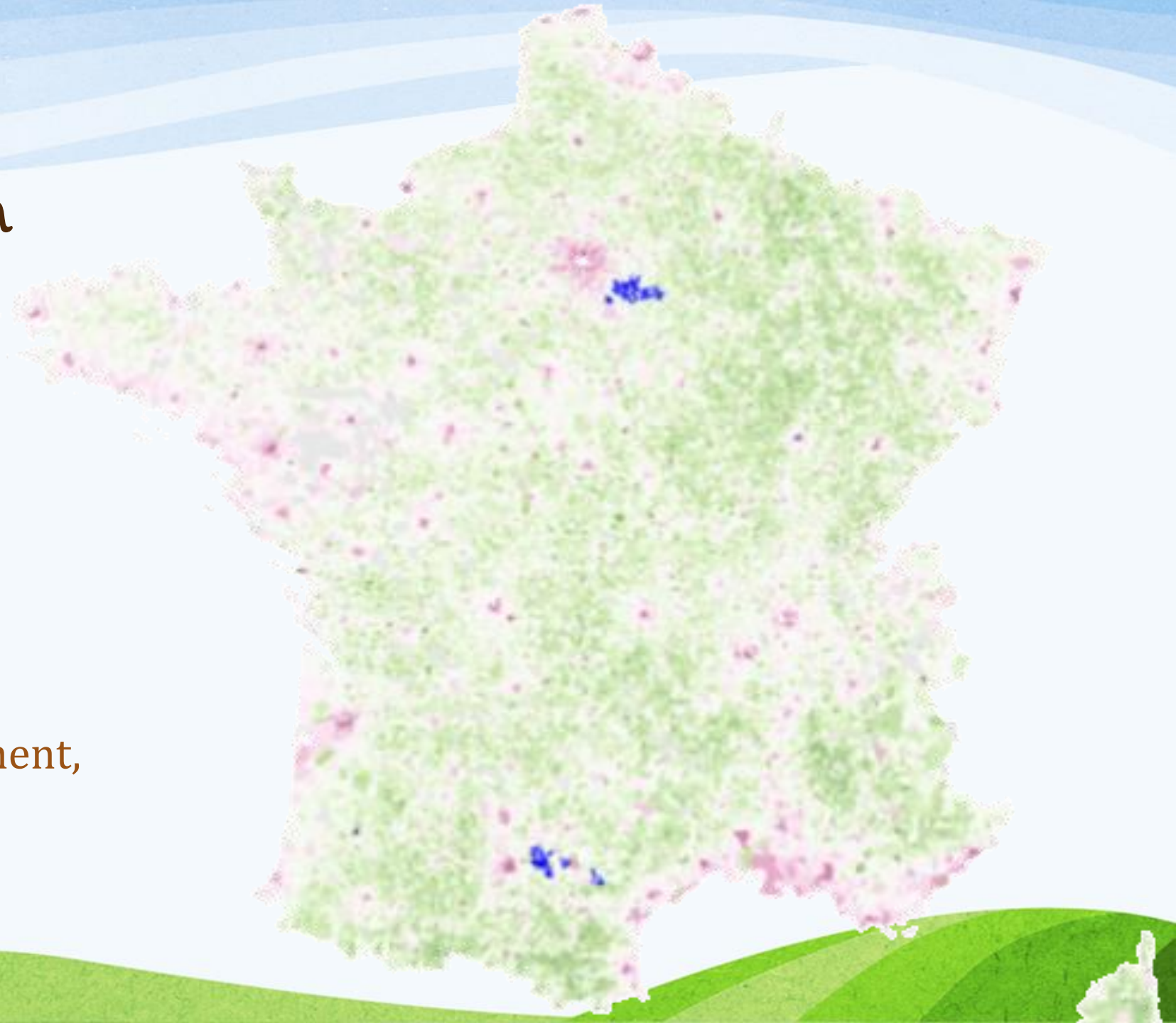
### 3 - Premiers résultats

# Trajectoires en éducation

Réaliser des cartes...

-Nuage de points par individu

-Nuage de points par établissement, département, académie, par fonction



# Trajectoires en éducation

Analyser les résultats...

Extraire les résultats sur les 4 lycées observés, mais réaliser des analyses macro à l'échelle d'un département, d'une académie...

Faire le lien entre ces analyses et les questions développées dans le travail de thèse

Enquêter sur d'autres territoires et d'autres trajectoires

A stylized, colorful illustration of a landscape. The foreground features rolling green hills with dark brown soil. On the left, there is a green tree, a purple flower, and some orange foliage. A small red bird is flying in the sky above the tree. The background consists of layered, wavy bands of blue and white, suggesting a sky or distant hills.

# *A très bientôt*

*Pour les premiers résultats...  
des trajectoires en éducation!*